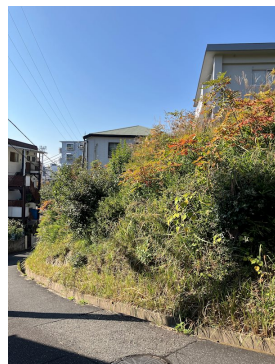


FOR SALE

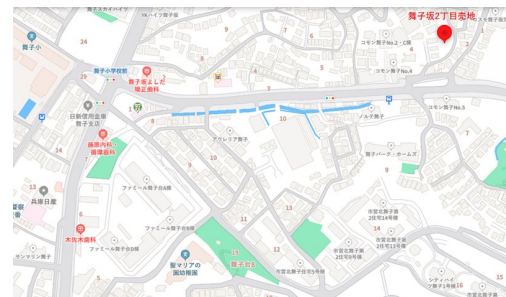
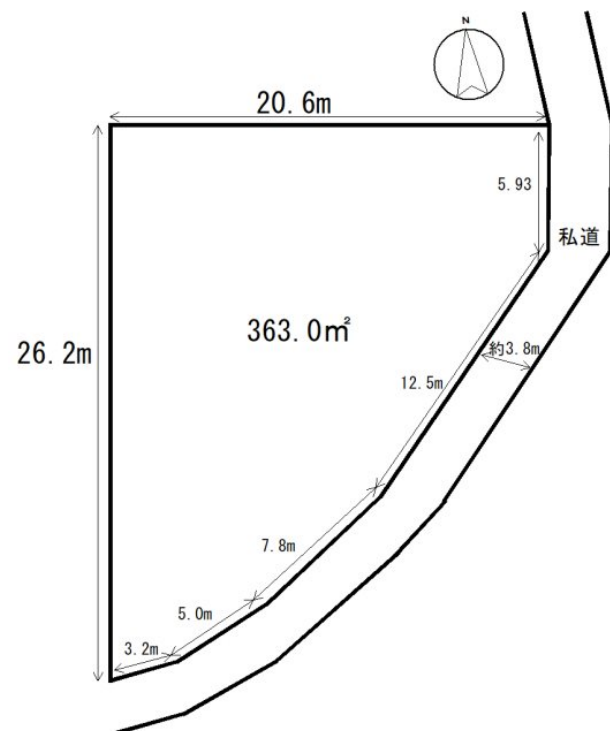
価格	坪単価
2,100万円	約19.1万円



【外観】



【区画图】



- ・絶対高さ制限10mです。
- ・水道、下水道、ガスの引き込みはありません。

現況と異なる場合には現況を優先します。
 該当物件が建築条件付き宅地だった場合、土地売買契約締結後3カ月以内に売主と住宅の建築請負契約を締結していただくことを条件として販売いたします。
 この期間内に住宅を建築しないことが確定したとき、または住宅の建築請負契約が成立しなかった場合は、土地売買契約は無効となり、
 受領した金額は全額無利息でお返しします。

物件種目	土地		
最適用地			
物件所在地	兵庫県神戸市垂水区舞子坂2丁目4		
交通	山陽電鉄本線 西舞子駅 徒歩16分 東海道・山陽本線 舞子駅 バス3分 バス停:舞子小学校前 バス停徒歩8分		
土地面積	363.0㎡ (約109.8坪)	他に私道面積	6.8㎡
地勢		地目	宅地
都市計画	市街化区域		
用途地域	第一種低層住居専用地域		
建ぺい率	60%	容積率	150%
土地権利	所有権		
法令上の制限			
現況	未造成	引渡日	相談
接道状況	東3.8m私道 間口34.4m		
建築確認番号		開発許可番号	
設備	都市ガス / 水道:専用メーター / 公共下水		
周辺施設	生活協同組合コープこうべ コープミニ東舞子 1170m / ミニストップ 神戸舞子坂店 262m / 神戸市立舞子小学校 596m / 神戸市立舞子中学校 1475m / 神戸舞子郵便局 893m / 日新信用金庫舞子支店 544m		
その他費用			
備考			

取引条件の有効期限:2026年7月21日

No.MB0000000099

お問合せ先



兵庫県知事(14)第5925号
 (一社)兵庫県宅地建物取引業協会

株式会社マルサ不動産

TEL:078-221-2355 FAX:078-242-0023

兵庫県神戸市中央区熊内町2丁目1番6号

URL:<https://www.marusa.co.jp/>

E-Mail:info@marusa.co.jp

取引態様:専任媒介

