

FOR RENT

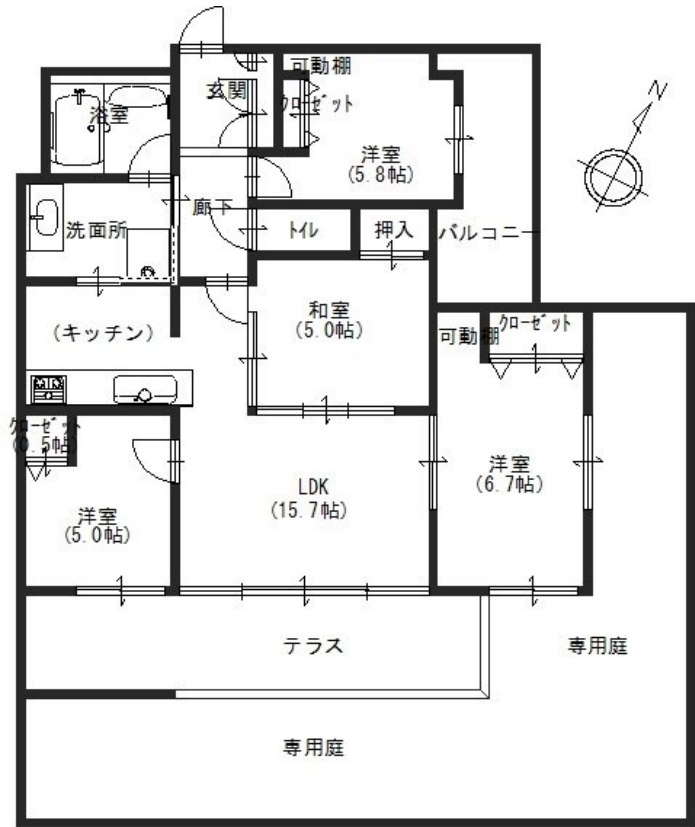
賃料	管理費等
180,000円	0円

南庭 モニタ付オートロック ダブルロック ディンプルキー カードキー 当社管理物件 リビングの隣和室 間口10m以上 2面採光

【外観】



【間取り図】



図面と現況が異なる場合は現況が優先となります。

間取りの「S」はサービスルーム(納戸)です。

間取り	4LDK		
敷金	50万円	礼金	50万円
敷引/償却金	-	保証金	-
物件種別	マンション		
建物名・部屋番号	リベール新神戸プレミアム		
物件所在地	兵庫県神戸市中央区旗塚通6丁目4-15		
交通	神戸市営西神・山手線 新神戸駅 徒歩7分 阪急神戸線 春日野道(阪急)駅 徒歩11分		
間取詳細	LDK(15.7畳) 洋室(7.5畳) 洋室(6畳) 洋室(5.8畳) 和室(5畳)		
構造・規模	鉄筋コンクリート 7階建 1階		
専有面積	83.42㎡	向き	南東
築年月	2012年11月	契約期間	定期借家契約 2年
損害保険	有 22,000円 24ヶ月	入居時期	即時
駐車場	要問い合わせ		
設備	エレベーター 敷地内ゴミ置き場 内階段 宅配BOX システムキッチン ガスコンロ設置済 ガスレンジ付		
その他費用	[一時金] くらしーど24: 16,500円 家賃保証: 80,000円 入居者総合安心保険: 22,000円		
入居諸条件	ペット不可 事務所不可 楽器等の使用不可 二人可		
保証会社	必須 家賃保証料は、契約者の状況によって変わります。契約前にご確認下さい。		
備考			

情報更新日2026年5月15日

No.MC000000602



兵庫県知事(14)第5925号
(一社)兵庫県宅地建物取引業協会

株式会社マルサ不動産

兵庫県神戸市中央区熊内町2丁目1番6号
TEL:078-221-2355 FAX:078-242-0023
E-mail: info@marusa.co.jp
URL: https://www.marusa.co.jp/



携帯サイトから物件詳細を閲覧できます!

取引態様	手数料負担の割合	貸主	0%	借主	100%
	手数料配分の割合	元付	0%	客付	100%