

FOR RENT

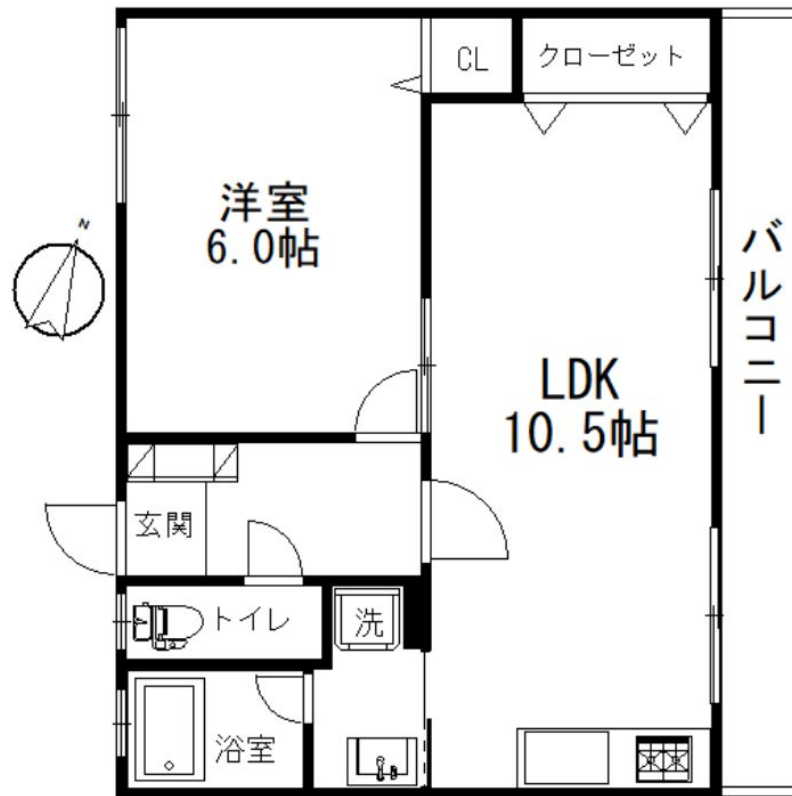
賃料	管理費等
62,000円	3,000円

リノベーション 2F以上 1フロア2住戸 ディンプルキー 当社管理物件

【外観】



【間取り図】



図面と現況が異なる場合は現況が優先となります。

間取りの「S」はサービスルーム(納戸)です。

間取り	1LDK		
敷金	無	礼金	10万円
敷引 / 償却金	-	保証金	-
物件種別	マンション		
建物名・部屋番号	熊内橋ハイツ東 301号室		
物件所在地	兵庫県神戸市中央区熊内橋通4丁目2-6		
交通	神戸市営西神・山手線 新神戸駅 徒歩7分 阪急神戸線 春日野道(阪急)駅 徒歩8分		
間取詳細	LDK(10.5畳) 洋室(6畳)		
構造・規模	軽量鉄骨 3階建 3階		
専有面積	38㎡	向き	東
築年月	1971年1月	契約期間	2年
損害保険	有 20,000円 24ヶ月	入居時期	即時
駐車場	無		
設備	ガスコンロ設置済 ガスレンジ付 ガスキッチン パス・トイレ別 パス有 浴室に窓 シャワー トイレ有		
その他費用	[一時金] 鍵交換: 22,000円 家賃保証: 27,500円 入居者総合安心保険: 20,000円 クラシード24: 16,500円		
入居諸条件	ペット不可 事務所不可 楽器等の使用不可 二人可		
保証会社	必須 家賃保証料は、契約者の状況によって変わります。契約前にご確認下さい。		
備考			

情報更新日2026年2月7日

No.MC0000000581

お問合せ先



兵庫県知事(14)第5925号
(一社)兵庫県宅地建物取引業協会

株式会社マルサ不動産

兵庫県神戸市中央区熊内町2丁目1番6号
TEL:078-221-2355 FAX:078-242-0023
E-mail: info@marusa.co.jp
URL: https://www.marusa.co.jp/



携帯サイトから物件詳細を閲覧できます！

取引態様	手数料負担の割合	貸主	0%	借主	100%
仲介元付(専任)	手数料配分の割合	元付	0%	客付	100%