

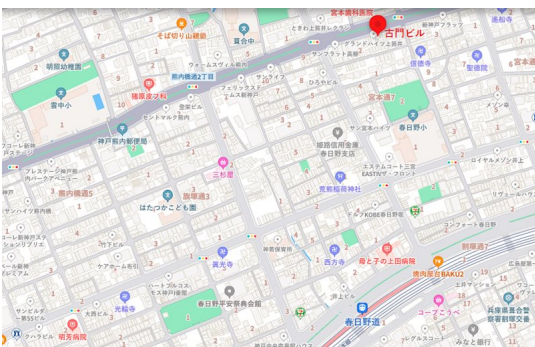
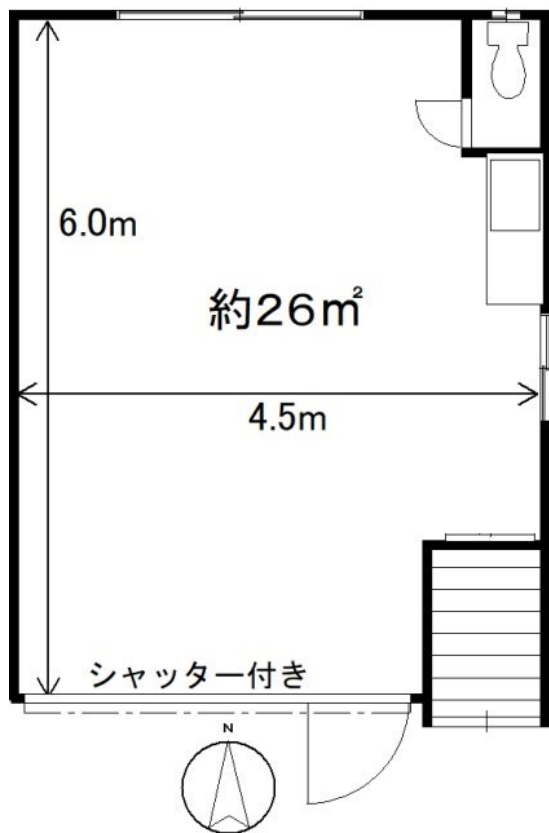
# FOR RENT

賃料	管理費等
60,000円	0円

【外観】



【間取り図】



図面と現況が異なる場合は現況が優先となります。

間取りの「S」はサービスルーム(納戸)です。

間取り			
敷金	12万円	礼金	12万円
敷引/償却金	無	保証金	無
物件種別	店舗事務所(区画)		
建物名・部屋番号	古門ビル 1F号室		
物件所在地	兵庫県神戸市中央区坂口通7丁目2-23		
交通	阪急神戸線 春日野道(阪急)駅 徒歩8分 神戸市営西神・山手線 新神戸駅 徒歩12分		
間取詳細			
構造・規模	鉄筋コンクリート 4階建 1階		
専有面積	26.35㎡	向き	北
築年月	1980年12月	契約期間	2年
損害保険	有 22,500円 24ヶ月	入居時期	即時
駐車場	無		
設備	トイレ有 給湯 ガス給湯		
その他費用	[一時金] 家賃保証: 60,000円 テナント総合安心保険: 22,500円		
入居諸条件	ペット不可 事務所可 楽器等の使用不可 法人可		
保証会社	必須(日本セーフティー) 家賃保証料は、契約者の状況によって変わります。契約前にご確認下さい。		
備考	内装リニューアル。TVモニター付きインターホンが着きました。 神戸市内の賃貸物件はマルサ不動産に、お気軽にお電話下さい。		

情報更新日2025年12月6日

No.MC000000543



兵庫県知事(14)第5925号  
(一社)兵庫県宅地建物取引業協会  
**株式会社マルサ不動産**  
兵庫県神戸市中央区熊内町2丁目1番6号  
TEL:078-221-2355 FAX:078-242-0023  
E-mail: info@marusa.co.jp  
URL: https://www.marusa.co.jp/



携帯サイトから物件詳細を閲覧できます!

取引態様	手数料負担の割合	貸主	0%	借主	100%
	手数料配分の割合	元付	0%	客付	100%
仲介元付(専任)					