

FOR RENT

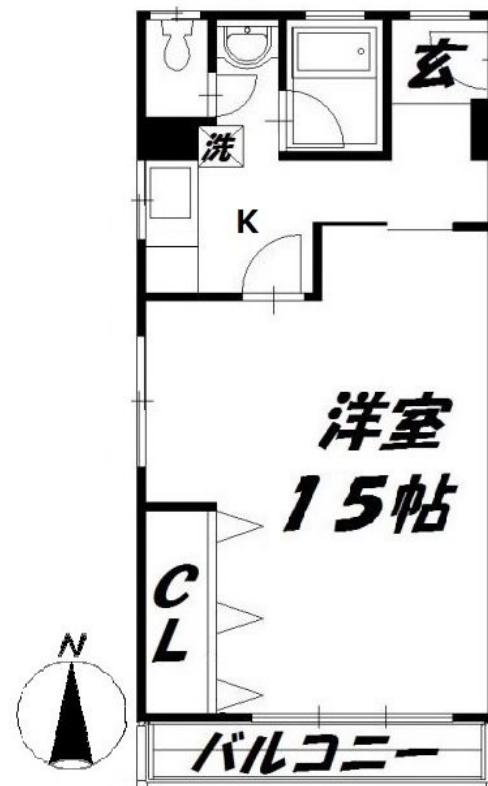
賃料	管理費等
49,000円	2,000円

閑静な住宅街 高台に立地 内装リフォーム済 2F以上 当社管理物件 南西角住戸 眺望良好 通風良好

【外観】



【間取り図】



間取り	1K		
敷金	5万円	礼金	10万円
敷引 / 償却金	無 -	保証金	無
物件種別	マンション		
建物名・部屋番号	伊藤マンション 305号室		
物件所在地	兵庫県神戸市中央区中島通4丁目1-18		
交通	阪急神戸線 春日野道(阪急)駅 徒歩16分 神戸市営西神・山手線 新神戸駅 徒歩19分		
間取詳細	K(4畳) 洋室(15畳)		
構造・規模	鉄筋コンクリート 4階建 3階		
専有面積	40㎡	向き	南
築年月	1972年4月	契約期間	2年
損害保険	有 18,000円 24ヶ月	入居時期	即時
駐車場	有(敷地内) 18000円/月		
設備	システムキッチン ガスコンロ設置可 ガスキッチン バス・トイレ別 追い焚き風呂 シャワー トイレ有		
その他費用	[一時金] 鍵交換代: 22,000円 家賃保証料: 25,500円 くらしーど 24: 16,500円 入居者総合安心保険: 18,000円		
入居諸条件	ペット不可 事務所相談 楽器等の使用不可 二人可		
保証会社	必須 家賃保証料は、契約者の状況によって変わります。契約前にご確認下さい。		
備考	神戸市内の賃貸物件はマルサ不動産に、お気軽にお電話下さい。		

図面と現況が異なる場合は現況が優先となります。

間取りの「S」はサービスルーム(納戸)です。

情報更新日2025年12月6日

No.MC0000000162

お問合せ先



兵庫県知事(14)第5925号
(一社)兵庫県宅地建物取引業協会

株式会社マルサ不動産

兵庫県神戸市中央区熊内町2丁目1番6号

TEL:078-221-2355

FAX:078-242-0023

E-mail: info@marusa.co.jp

URL: https://www.marusa.co.jp/



携帯サイトから物件詳細を閲覧できます！

取引態様	手数料負担の割合	貸主	0%	借主	100%
仲介元付(専任)	手数料配分の割合	元付	0%	客付	100%