

# FOR RENT

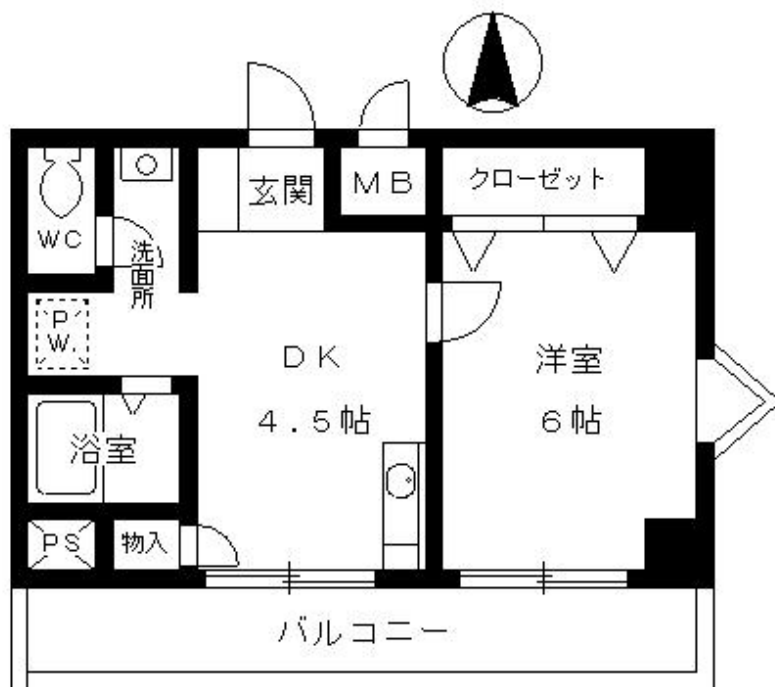
|         |        |
|---------|--------|
| 賃料      | 管理費等   |
| 55,000円 | 6,000円 |

2F以上 ダブルロック 当社管理物件 東南角住戸 陽当たり良好

【外観】



【間取り図】



|          |  |      |    |
|----------|--|------|----|
| 間取り      | 1DK  |      |    |
| 敷金       | 7万円  | 礼金   | 無  |
| 敷引/償却金   | -  | 保証金  | 無  |
| 物件種別     | マンション  |      |    |
| 建物名・部屋番号 | サニーコート日暮 301号室   |      |    |
| 物件所在地    | 兵庫県神戸市中央区日暮通4丁目1-7   |      |    |
| 交通       | 阪神本線 春日野道(阪神)駅 徒歩6分<br>阪急神戸線 春日野道(阪急)駅 徒歩8分                          |      |    |
| 間取詳細     | 洋室(6畳) DK(4.5畳)  |      |    |
| 構造・規模    | 鉄筋コンクリート 5階建 3階  |      |    |
| 専有面積     | 26.17㎡   | 向き   | 南  |
| 築年月      | 1996年4月  | 契約期間 | 2年 |
| 損害保険     | 有 18,000円 24ヶ月   | 入居時期 | 即時 |
| 駐車場      | 無  |      |    |
| 設備       | エレベーター ガスキッチン パス・トイレ別 パス有 シャワートイレ有 洗面台 洗面所独立 エアコン                    |      |    |
| その他費用    | [一時金] くらしーど24: 16,500円 鍵交換: 22,000円 家賃保証: 30,500円 入居者総合安心保険: 18,000円 |      |    |
| 入居諸条件    | ペット不可 事務所不可 楽器等の使用不可 法人可   |      |    |
| 保証会社     | 必須 家賃保証料は、契約者の状況によって変わります。契約前にご確認下さい。                                |      |    |
| 備考       |  |      |    |

図面と現況が異なる場合は現況が優先となります。

間取りの「S」はサービスルーム(納戸)です。

情報更新日2026年3月1日

No.MC0000000042

お問合せ先



兵庫県知事(14)第5925号  
(一社)兵庫県宅地建物取引業協会

**株式会社マルサ不動産**

兵庫県神戸市中央区熊内町2丁目1番6号  
TEL:078-221-2355 FAX:078-242-0023  
E-mail: info@marusa.co.jp  
URL: https://www.marusa.co.jp/



携帯サイトから物件詳細を閲覧できます!

|          |          |    |    |    |      |
|----------|----------|----|----|----|------|
| 取引態様     | 手数料負担の割合 | 貸主 | 0% | 借主 | 100% |
| 仲介元付(専任) | 手数料配分の割合 | 元付 | 0% | 客付 | 100% |