

FOR RENT

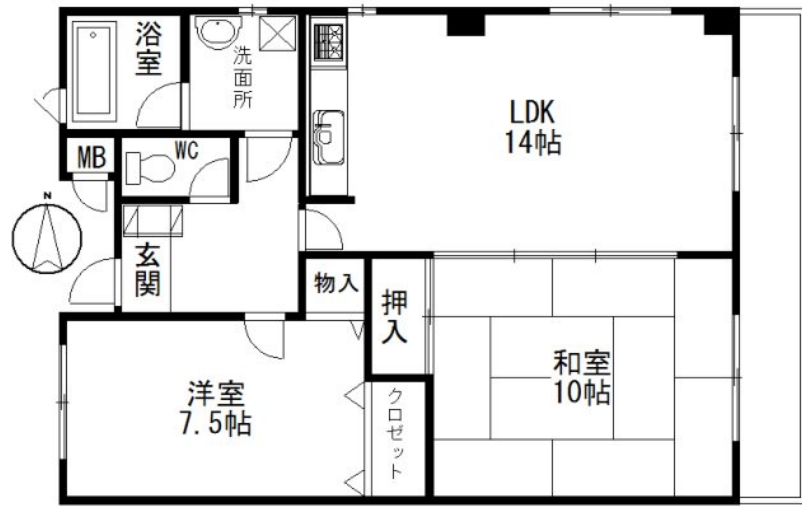
賃料	管理費等
115,000円	10,000円

デザイナーズ 閑静な住宅街 2F以上 モニタ付オートロック ダブルロック 当社管理物件 2面採光

【外観】



【間取り図】



間取り	2LDK		
敷金	無	礼金	20万円
敷引/償却金	-	保証金	-
物件種別	マンション		
建物名・部屋番号	コモドカーサ新神戸 502号室		
物件所在地	兵庫県神戸市中央区熊内町5丁目5-27		
交通	神戸市営西神・山手線 新神戸駅 徒歩8分 阪急神戸線 春日野道(阪急)駅 徒歩11分		
間取詳細	LDK(14畳) 洋室(7.5畳) 和室(10畳)		
構造・規模	鉄筋コンクリート 6階建 5階		
専有面積	75.97㎡	向き	東
築年月	1993年4月	契約期間	2年
損害保険	有 20,000円 24ヶ月	入居時期	相談
駐車場	有(敷地内) 27000円/月 ~ 1台駐車可 駐輪場 バイク置き場		
設備	エレベーター システムキッチン ガスコンロ設置済 ガスレンジ付 3口以上コンロ グリル		
その他費用	[一時金] 家賃保証料: 62,500円 くらしーど24: 16,500円 鍵交換: 37,000円 入居者総合安心保険: 20,000円		
入居諸条件	ペット不可 事務所不可 楽器等の使用不可 二人可		
保証会社	必須 家賃保証料は、契約者の状況によって変わります。契約前にご確認下さい。		
備考	神戸市内の賃貸物件はマルサ不動産に、お気軽にお電話下さい。		

図面と現況が異なる場合は現況が優先となります。

間取りの「S」はサービスルーム(納戸)です。

情報更新日2026年5月2日

No.MC000000004



兵庫県知事(14)第5925号
(一社)兵庫県宅地建物取引業協会

株式会社マルサ不動産

兵庫県神戸市中央区熊内町2丁目1番6号
TEL:078-221-2355 FAX:078-242-0023
E-mail: info@marusa.co.jp
URL: https://www.marusa.co.jp/



携帯サイトから物件詳細を閲覧できます!

取引態様	手数料負担の割合	貸主	0%	借主	100%
仲介元付(専任)	手数料配分の割合	元付	0%	客付	100%