

FOR RENT

| | |
|---------|--------|
| 賃料 | 管理費等 |
| 53,000円 | 2,000円 |

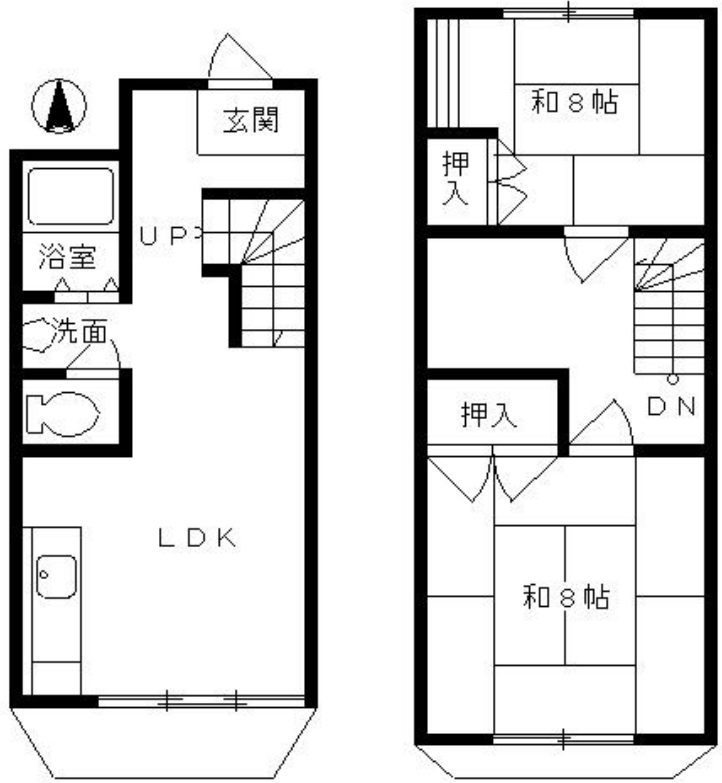
| | | | |
|----------|---|------|------|
| 間取り | 2LDK | | |
| 敷金 | 10万円 | 礼金 | 10万円 |
| 敷引/償却金 | 無 | 保証金 | - |
| 物件種別 | マンション | | |
| 建物名・部屋番号 | メゾーネマヤ 21号室 | | |
| 物件所在地 | 兵庫県神戸市灘区五毛通1丁目2-1 | | |
| 交通 | 阪急神戸線 六甲駅 バス5分 五毛 バス停徒歩5分 | | |
| 間取詳細 | LDK(13畳) 和室(8畳) 和室(8畳) | | |
| 構造・規模 | 鉄筋コンクリート 5階建 4階 | | |
| 専有面積 | 65.28㎡ | 向き | 南 |
| 築年月 | 1985年10月 | 契約期間 | 2年 |
| 損害保険 | 有 18,000円 24ヶ月 | 入居時期 | 即時 |
| 駐車場 | 有(敷地内) 15000円/月~ | | |
| 設備 | バス・トイレ別 バス有 シャワー トイレ有 温水器 室内洗濯機置場 押入 収納有 | | |
| その他費用 | [一時金] くらしーど24: 16,500円 鍵交換料: 22,000円 家賃保証: 27,500円 入居者総合安心保険: 18,000円 | | |
| 入居諸条件 | ペット不可 事務所不可 楽器等の使用不可 二人可 | | |
| 保証会社 | 必須 家賃保証料は、契約者の状況によって変わります。契約前にご確認ください。 | | |
| 備考 | 神戸市内の賃貸物件は、マルサ不動産へお気軽にお電話下さい。 | | |

メゾネット

【外観】



【間取り図】



図面と現況が異なる場合は現況が優先となります。

間取りの「S」はサービスルーム(納戸)です。

情報更新日2026年6月26日

No.01136



兵庫県知事(14)第5925号
(一社)兵庫県宅地建物取引業協会

株式会社マルサ不動産

兵庫県神戸市中央区熊内町2丁目1番6号
TEL:078-221-2355 FAX:078-242-0023
E-mail: info@marusa.co.jp
URL: https://www.marusa.co.jp/



携帯サイトから物件詳細を閲覧できます!

| | | | | | |
|----------|----------|----|----|----|------|
| 取引態様 | 手数料負担の割合 | 貸主 | 0% | 借主 | 100% |
| 仲介元付(専任) | 手数料配分の割合 | 元付 | 0% | 客付 | 100% |